

SERVICEINSTRUKTION



SEPTIKON är en flytande tömningsstation för fritidsbåtar, som kan förankras i vikar och vid bryggor. Den är lättillgänglig för båtar för tömning av hålltanken på ett enkelt och säkert sätt.

Stationen är utrustad med en manuell tömningspump med tömnings slang och sugmunstycke.

Stationen kan övervintra i sjön under förutsättning att den ligger väl förankrad.

Sugmunstycket



Sugmunstycket är försett med en kulventil och synglas som möjliggör visuell kontroll av flödet och indikerar när pumpningen kan avslutas. Slangen är 9m lång.

Ventilen och synglas är mycket tålbara, men kan gå sönder vid missbruk.

Reselvdelsnummer

Ventil	AM3101
Synglas	AM3102
Gummimunstycke	AM3103

Tömningen av SEPTIKON

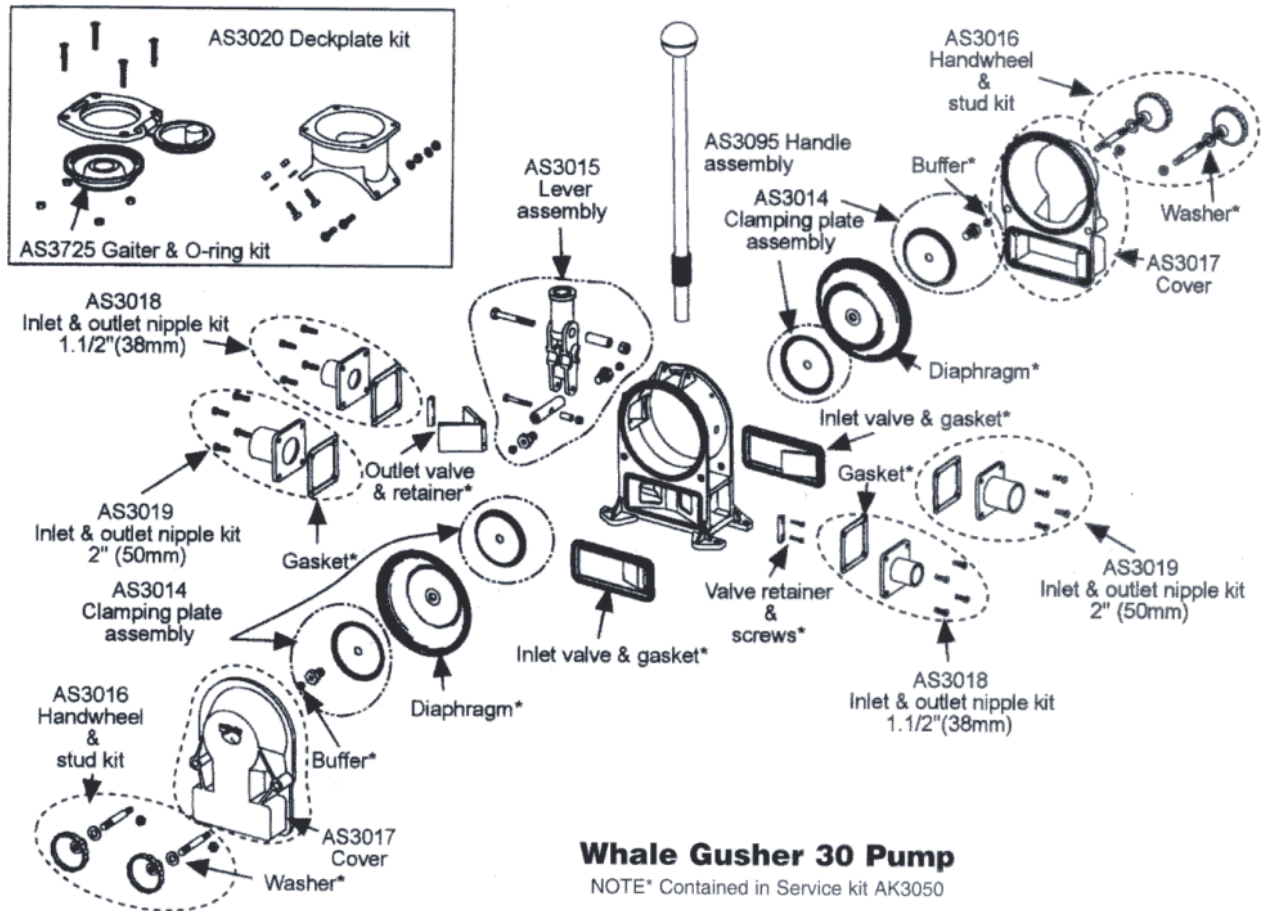
Om den svarta hatten av påfyllningsindikatorn stiger så att bussningens gula färg syns, är tanken full och det är dags att tömma tanken.



Tömningsslangen från servicebåt eller slamsugningsfordo don ansluts till den flytande lingstanken med en Camlock 100-koppling.



Skötsel av pumpen



Whale Gusher 30 Pump

NOTE* Contained in Service kit AK3050

Regelbunden kontroll av pumpen ras. Inträde till pumpkammaren är snabb och behöver inga verktyg. Gummidelar borde bytas här i norra klimatet varje år i början av säsongen.

Vid kontroll försäkra att

- Handtaget (AS3095) är fast. Åtdra fastsättningskruset.
- Pumpen eller slangen inte har blivit tilltäppt. Detta sker oftast pga att man inte fyllt slangen med rent vatten efter användning. Öppna då pumpen tillräckligt för att fastställa blockeringsorsaken. Rengör linjen, sätt ihop pumpen och sug 3-4 fulla drag rent vatten i slangen.
- Membraner är oskadade. Byt membraner varje år i början av säsongen. Reservmembransats nr AK3051
- Fastsättningsrattar AS3016 är på plats. Ibland öppnar användare dessa rattar utan orsak och kan inte dra dem åt igen. OBS. Om denna beteende upprepar, är det bäst att ersätta rattar med M10 Nyloc muttrar.

Kontroll:

Membraner samt tillloppsventil hålls i plats med fåror i pumpramen och lock (AS3017). Kolla, ett de är ordentligt på plats i fåror innan man åtdrar fastsättningsrattar (AS3016).

Före vinter:

I slutet av säsongen, spola och töm tanken samt slangar. Öppna lock och spola samt dränera pumpkammarna.



Skötsel av pumpen (forts.)

Byte av inloppsventiler:

1. Skruva lös de två handrattarna och lösta locket AS3017, då blir pumpmembranen samt inloppsventil synliga.
2. Dra ut inloppsventilen, **A** i bilden.
3. Ersätt med en ny ventil och försäkra att den sitter ordentligt innan man åtdrar locket tillbaka.
4. Repetera samma på andra sidan.



Byte av utloppsventiler:

1. Ta loss locket (se byte av inloppsventiler pos.1) på båda sidor
2. Öppna 4 skruvar i in- och utloppsanslutningar och lösta anslutningar och packningar AS3018.
3. Utloppsventilerna är gjutna som en enhet. Ta loss de två skruvarna i centrum av ventiler och lösta ventilerna.
4. Behåll tillhållarplattor, den ena i inloppsventilkammaren, den andra inne mellan utloppsventiler. OBS! De två hålen på ventiler är inte jämnfördelade. Ställ in dessa med de stora hålen i tillhållarplattan.
5. Trä de två skruvarna genom de stora hålen i tillhållarplattan och ventiler och sätt dem in i utloppskammaren.
6. Placera ventiler i centrum av kammaren och styr skruvarna genom pumpramen.
7. Placera den andra tillhållarplattan in i inloppskammaren så att skruvarna är likriktade med de små hålen och åtdra skruvarna.
8. Sätt ihop anslutningar samt lock.

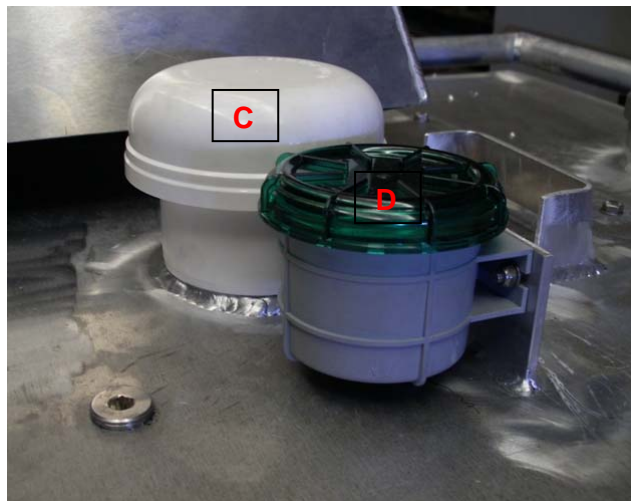
Byte av pumpmembraner:

1. Ta loss locket (se byte av inloppsventiler pos.1)
2. Ta loss fastsättningsmutter (**B** i bild ovan) med tryckplatta och dra ut membranen.
3. Sätt den nya membran mellan de två tryckplattor (OBS. Tryckplattans bockade kant bör se utåt!), tillsätt en droppe av Loctite® 222 (eller motsv.) på gängan och åtdra muttern.
4. Repetera detsamma på den andra sidan

Skötsel av backventil och luktfiler

Septikon har en backslagsventil för luftersättning när tanken töms.

Därtill har den ett luktfiler för att minska lukt när Septikon används. De båda finns under topphatten, som har en fastsättningskrav.



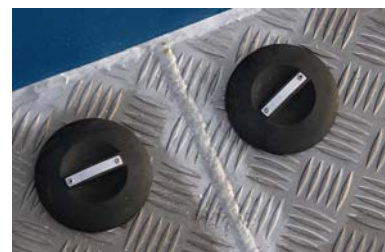
För att komma åt dessa öppna hatten på toppen av stationen (en skruv vid sidan)

Backventil C är skötselfri. Vi rekommenderar, att backventilens funktion kontrolleras vid tömning av tanken. Om membranen är sönder, skall hela ventilen ersättas med en ny.
Reservdelsnummer: AM3105

Luktfiltret D innehåller ett aktivkol filter, som skall bytas årligen.
Reservdelsnummer: AM3104.

Vattentäta sektioner

Septikon har fyra vattentäta sektioner. Kolla två gånger om året, att de är torra. Om det finns vatten inne, skall läckagepunkten sökas och repareras utan dröjsmål.



Hjälp

Kontakta
Mobimar Oy
Box 86, FIN-20101 ÅBO
Tel +358-207 698 500
Fax +358-207 698 501
email sales@mobimar.com